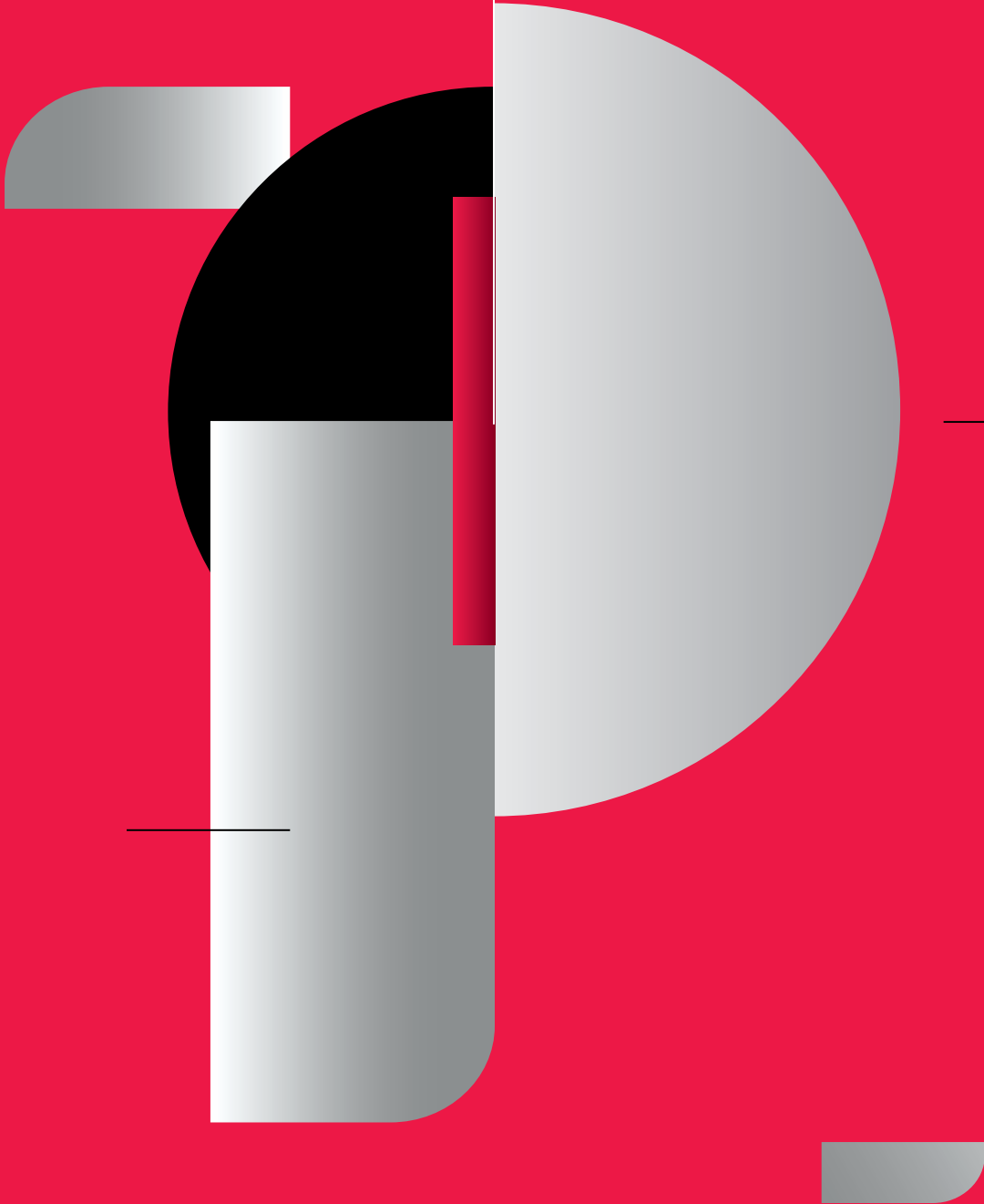


ΠΕΡΙΕΧΟΜΕΝΑ



ΚΑΤΑΛΟΓΟΣ  
ΠΡΟΪΟΝΤΩΝ  
2023

PANIDIS   
MAKEDONIKI • ALUMINIUM SYSTEM COMPONENTS



ΠΕΡΙΕΧΟΜΕΝΑ



# PANIDIS

MAKEDONIKI • ALUMINIUM SYSTEM COMPONENTS

A large, stylized red letter 'P' logo. The letter is composed of a solid red vertical bar on the left and a semi-circular shape on the right, creating a modern, three-dimensional effect.

# ΠΕΡΙΕΧΟΜΕΝΑ





## ΠΕΡΙΕΧΟΜΕΝΑ



ΣΕΛΙΔΑ

○	ΕΤΑΙΡΙΚΟ ΠΡΟΦΙΛ	06
○	ΟΛΟΚΛΗΡΩΜΕΝΑ ΣΥΣΤΗΜΑΤΑ ΣΤΗΡΙΞΗΣ ΓΙΑ ΠΟΡΤΕΣ ΜΕ ΥΑΛΟΠΙΝΑΚΑ	08
○	ΣΥΣΤΗΜΑΤΑ ΝΤΟΥΖΙΕΡΑΣ & ΑΞΕΣΟΥΑΡ	26
○	ΚΑΓΚΕΛΑ & ΣΥΣΤΗΜΑΤΑ ΣΤΗΡΙΞΗΣ ΥΑΛΟΠΙΝΑΚΩΝ	34
○	ΜΗΧΑΝΙΣΜΟΙ ΡΙΒΟΤ	46
○	ΚΡΥΦΟΙ ΜΕΝΤΕΣΕΔΕΣ	54
○	ΣΠΑΝΙΟΛΕΤΕΣ & ΧΕΙΡΟΛΑΒΕΣ ΑΠΟ ΠΡΟΦΙΛ ΑΛΟΥΜΙΝΙΟΥ	58
○	ΛΑΒΕΣ	70
○	ΑΞΕΣΟΥΑΡ ΑΛΟΥΜΙΝΙΟΥ	78
○	ΕΞΕΙΔΙΚΕΥΜΕΝΗ ΚΑΤΑΣΚΕΥΗ	95

ΕΠΙΛΕΞΤΕ  
ΚΑΤΗΓΟΡΙΑ



Εταιρικό προφίλ



Η «**ΜΑΚΕΔΟΝΙΚΗ ΠΑΝΙΔΗΣ Α.Β.Ε.Ε.**»  
εφαρμόζει το σύστημα διαχείρισης ποιότητας  
σύμφωνα με το πρότυπο **ΕΛΟΤ ISO 9001:2015**.



## ΕΤΑΙΡΙΚΟ ΠΡΟΦΙΛ

Η «**ΜΑΚΕΔΟΝΙΚΗ ΠΑΝΙΔΗΣ Α.Β.Ε.Ε.**» ιδρύθηκε το 1974 από τον Γρηγόρη Πανίδη.

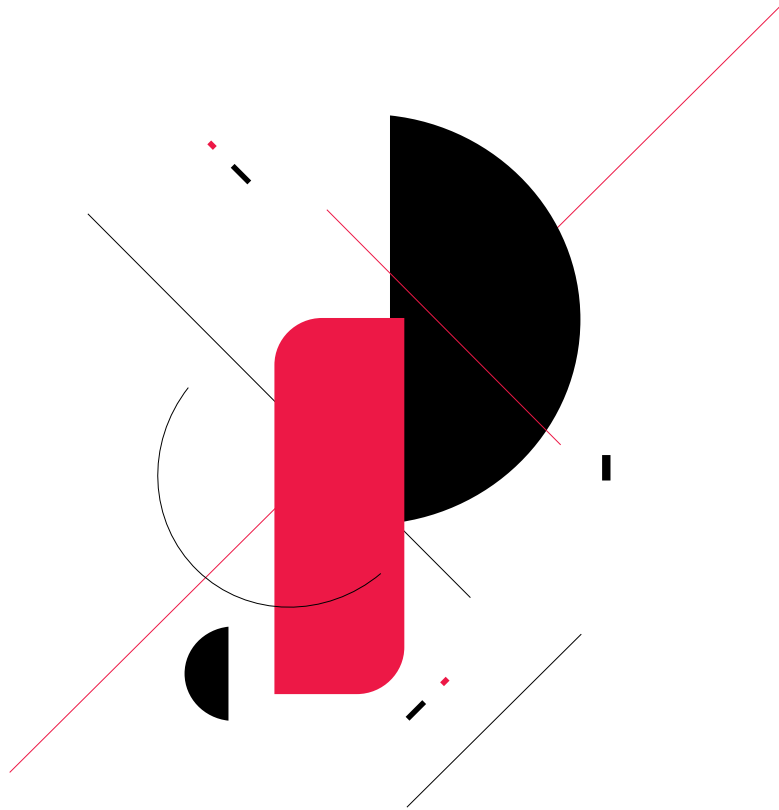


Συμπληρώνοντας πενήντα χρόνια παραγωγικής δραστηριότητας, έπειτα και από την είσοδο της δεύτερης γενιάς στη διοίκηση της εταιρείας, η «**ΜΑΚΕΔΟΝΙΚΗ ΠΑΝΙΔΗΣ Α.Β.Ε.Ε.**» έχει εδραιωθεί ως μια από τις πλέον σύγχρονες και δυναμικά αναπτυσσόμενες ελληνικές βιομηχανίες στον κλάδο του αλουμινίου, με εξειδίκευση στη σχεδίαση και παραγωγή εξαρτημάτων για αρχιτεκτονικά συστήματα και πόρτες αλουμινίου, εξαρτημάτων και συστημάτων κιγκλιδωμάτων αλουμινίου καθώς και εξαρτημάτων αλλά και ολοκληρωμένων συστημάτων υαλοπινάκων.

Επιπλέον της μεγάλης ποικιλίας προϊόντων που περιέχονται στον κατάλόγό της, με την υψηλή τεχνογνωσία και παραγωγική ικανότητα που διαθέτει, η «**ΜΑΚΕΔΟΝΙΚΗ ΠΑΝΙΔΗΣ Α.Β.Ε.Ε.**» προσφέρει παράλληλα αξιόπιστες και ολοκληρωμένες λύσεις σε κορυφαίες ελληνικές και ξένες βιομηχανίες, για τη σχεδίαση και υλοποίηση της παραγωγής εξαρτημάτων υψηλών προδιαγραφών, σύμφωνα με τις απαιτήσεις εφαρμογής σε οποιοδήποτε σύστημα αλουμινίου.

Σε ιδιόκτητες εγκαταστάσεις, έπειτα από συνεχείς επενδύσεις σε κτιριακές υποδομές και μηχανολογικό εξοπλισμό, με άρτια εκπαιδευμένο ανθρώπινο δυναμικό και πλήρως καθετοποιημένη γραμμή παραγωγής, εξοπλισμένη με κέντρα και τόνους κατεργασίας (CNC) τελευταίας τεχνολογίας, αυτόματη μονάδα ανοδίωσης και σύγχρονη μονάδα ηλεκτροστατικής βαφής, η «**ΜΑΚΕΔΟΝΙΚΗ ΠΑΝΙΔΗΣ Α.Β.Ε.Ε.**» παράγει 100% ελληνικά προϊόντα.

Σταθερά επικεντρωμένη στη σχεδίαση και παραγωγή καινοτόμων προϊόντων άριστης ποιότητας, υψηλής λειτουργικότητας και άψογης αισθητικής, η «**ΜΑΚΕΔΟΝΙΚΗ ΠΑΝΙΔΗΣ Α.Β.Ε.Ε.**» επιτυγχάνει ταχείς ρυθμούς ανάπτυξης και διευρύνει συνεχώς το δίκτυο συνεργατών της στην Ελλάδα αλλά και στις διεθνείς αγορές του αλουμινίου, εξάγοντας ήδη σε πολλές χώρες σε τρεις ηπείρους.





## ΣΥΣΤΗΜΑΤΑ ΝΤΟΥΖΙΕΡΑΣ & ΑΪΞΣΟΥΡΑ



ΣΕΛΙΔΕΣ



### ΚΑΜΠΙΝΕΣ ΝΤΟΥΖΙΕΡΑΣ ΑΛΟΥΜΙΝΙΟΥ

27 - 33



**GS-R10**

ΣΥΣΤΗΜΑ ΣΥΡΟΜΕΝΗΣ ΝΤΟΥΖΙΕΡΑΣ



**GS-R11**

ΣΥΣΤΗΜΑ ΓΩΝΙΑΚΗΣ ΣΥΡΟΜΕΝΗΣ ΝΤΟΥΖΙΕΡΑΣ



**GS-R12**

ΣΥΣΤΗΜΑ ΓΩΝΙΑΚΗΣ ΣΥΡΟΜΕΝΗΣ ΝΤΟΥΖΙΕΡΑΣ



**GS-R13**

ΣΥΣΤΗΜΑ ΓΩΝΙΑΚΗΣ ΣΥΡΟΜΕΝΗΣ ΝΤΟΥΖΙΕΡΑΣ



Μετάβαση σε  
ιστοσελίδα



### ΠΟΜΟΛΑ



**GK-10**

ΠΟΜΟΛΟ (ΚΝΟΒ)



**GS-R15**

ΠΟΜΟΛΟ ΧΟΥΦΤΑ



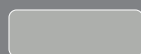
**GHT-500**

ΠΟΜΟΛΟ (ΠΕΤΣΕΤΟΚΡΕΜΑΣΤΡΑ)

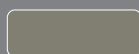


### ΕΞΑΡΤΗΜΑΤΑ ΝΤΟΥΖΙΕΡΑΣ

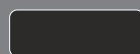
#### ΔΙΑΘΕΣΙΜΟΙ ΧΡΩΜΑΤΙΣΜΟΙ



Φυσική  
ανοδίωση



inox  
ανοδίωση



Μαύρη  
ανοδίωση





GS-R10

## GS-R10

### ΣΥΣΤΗΜΑ ΣΥΡΟΜΕΝΗΣ ΝΤΟΥΖΙΕΡΑΣ ΑΛΟΥΜΙΝΙΟΥ

-

Καμπίνα minimal αισθητικής με ένα σταθερό, ένα συρόμενο φύλλο και ενισχυμένο οδηγό αλουμινίου **36x51mm**.

- Πάχος υαλοπινάκων από **8mm** έως **10mm**.
- Δυνατότητα κατασκευής ειδικών διαστάσεων.
- Το σύστημα κατασκευάζεται από **3** προφίλ αλουμινίου μήκους **6,1** μέτρων το καθένα, δίνοντας έτσι τη δυνατότητα μείωσης της ποσότητας των αποθεμάτων αλλά και τον περιορισμό της φύρας των υλικών.
- Ρυθμιζόμενα ράουλα (**±2,5mm** ανά ράουλο) για διόρθωση κλίσης συρόμενου υαλοπίνακα.
- Τοποθέτηση οδηγού δαπέδου χωρίς να απαιτείται τρύπημα στη βάση της ντουζιέρας.
- Διάφανα ή μαύρα σιλικονούχα προφίλ στεγανοποίησης για εφαρμογή με απόλυτη στεγανότητα.
- Πλήρες ΚΙΤ εξαρτημάτων, που περιέχει πόμολο χούφτα, ράουλα, οδηγό δαπέδου, στήριγμα τοίχου και στόπερ.
- Δυνατότητα εξυπηρέτησης χρηστών αναπηρικού αμαξιδίου.



### GS-R11

#### ΣΥΣΤΗΜΑ ΓΩΝΙΑΚΗΣ ΣΥΡΟΜΕΝΗΣ ΝΤΟΥΖΙΕΡΑΣ ΑΛΟΥΜΙΝΙΟΥ

Καμπίνα minimal αισθητικής με δύο σταθερά, ένα συρόμενο και ενισχυμένο οδηγό αλουμινίου **36x51mm**.

- Πάχος υαλοπινάκων από **8mm** έως **10mm**.
- Δυνατότητα κατασκευής ειδικών διαστάσεων.
- Το σύστημα κατασκευάζεται από **3** προφίλ αλουμινίου μήκους **6,1** μέτρων το καθένα, δίνοντας έτσι την δυνατότητα μείωσης της ποσότητας των αποθεμάτων αλλά και τον περιορισμό της φύρας των υλικών.
- Ρυθμιζόμενα ράουλα (**±2,5mm** ανά ράουλο) για διόρθωση κλίσης συρόμενου υαλοπίνακα.
- Τοποθέτηση οδηγού δαπέδου χωρίς να απαιτείται τρύπημα στη βάση της ντουζιέρας.
- Ειδικά γωνιακά εξαρτήματα σύνδεσης **90°** για τον οδηγό, για καλύτερη εφαρμογή και στεγανότητα.
- Διάφανα ή μαύρα σιλικονούχα προφίλ στεγανοποίησης για εφαρμογή με απόλυτη στεγανότητα.
- Πλήρες ΚΙΤ εξαρτημάτων, που περιέχει πόμολο χούφτα, ράουλα, οδηγό δαπέδου, στήριγμα τοίχου και στόπερ.
- Δυνατότητα εξυπηρέτησης χρηστών αναπηρικού αμαξιδίου.



## GS-R12

### ΣΥΣΤΗΜΑ ΓΩΝΙΑΚΗΣ ΣΥΡΟΜΕΝΗΣ ΝΤΟΥΖΙΕΡΑΣ ΑΛΟΥΜΙΝΙΟΥ

Καμπίνα minimal αισθητικής με δύο σταθερά, δύο γωνιακά συρρόμενα φύλλα και ενισχυμένο οδηγό αλουμινίου **36x51mm**.

- Πάχος υαλοπινάκων από **8mm** έως **10mm**.
- Δυνατότητα κατασκευής ειδικών διαστάσεων.
- Το σύστημα κατασκευάζεται από **3** προφίλ αλουμινίου μήκους **6,1** μέτρων το καθένα, δίνοντας έτσι την δυνατότητα μείωσης της ποσότητας των αποθεμάτων αλλά και τον περιορισμό της φύρας των υλικών.
- Ρυθμιζόμενα ράουλα (**±2,5mm** ανά ράουλο) για διόρθωση κλίσης συρόμενου υαλοπίνακα.
- Τοποθέτηση οδηγού δαπέδου χωρίς να απαιτείται τρύπημα στη βάση της ντουζιέρας.
- Ειδικά γωνιακά εξαρτήματα σύνδεσης **90°** για τον οδηγό και τη βάση, για καλύτερη εφαρμογή και στεγανότητα.
- Διπλό ΚΙΤ εξαρτημάτων, που περιέχει πόμολο χούφτα, ράουλα, οδηγό δαπέδου, στήριγμα τοίχου και στόπερ.
- Διάφανα ή μαύρα σιλικονούχα προφίλ στεγανοποίησης για εφαρμογή με απόλυτη στεγανότητα.
- Δυνατότητα εξυπηρέτησης χρηστών αναπηρικού αμαξιδίου.



### GS-R13

#### ΣΥΣΤΗΜΑ ΓΩΝΙΑΚΗΣ ΣΥΡΟΜΕΝΗΣ ΝΤΟΥΖΙΕΡΑΣ ΑΛΟΥΜΙΝΙΟΥ

Καμπίνα minimal αισθητικής με τρία σταθερά, δύο γωνιακά συρρόμενα φύλλα και ενισχυμένο οδηγό αλουμινίου **36x51mm**.

- Πάχος υαλοπινάκων από **8mm** έως **10mm**.
- Δυνατότητα κατασκευής ειδικών διαστάσεων.
- Το σύστημα κατασκευάζεται από **3** προφίλ αλουμινίου μήκους **6,1** μέτρων το καθένα, δίνοντας έτσι την δυνατότητα μείωσης της ποσότητας των αποθεμάτων αλλά και τον περιορισμό της φύρας των υλικών.
- Ρυθμιζόμενα ράουλα (**±2,5mm** ανά ράουλο) για διόρθωση κλίσης συρόμενου υαλοπίνακα.
- Τοποθέτηση οδηγού δαπέδου χωρίς να απαιτείται τρύπημα στη βάση της ντουζιέρας.
- Ειδικά γωνιακά εξαρτήματα σύνδεσης **90°** για τον οδηγό και τη βάση, για καλύτερη εφαρμογή και στεγανότητα.
- Διπλό ΚΙΤ εξαρτημάτων, που περιέχει πόμολο χούφτα, ράουλα, οδηγό δαπέδου, στήριγμα τοίχου και στόπερ.
- Διάφανα ή μαύρα σιλικονούχα προφίλ στεγανοποίησης για εφαρμογή με απόλυτη στεγανότητα.
- Δυνατότητα εξυπηρέτησης χρηστών αναπηρικού αμαξιδίου.



### GK-10

#### ΠΟΜΟΛΟ (ΚΝΟΒ) ΑΛΟΥΜΙΝΙΟΥ

Κατάλληλο για συστήματα ντουζιέρας και ανοιγόμενες γυάλινες πόρτες.

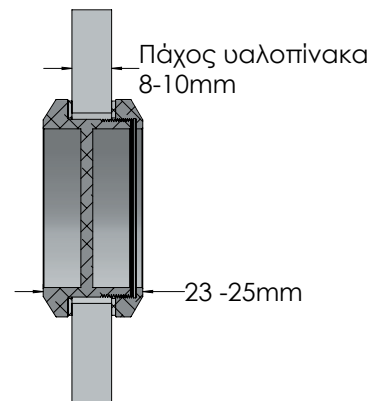
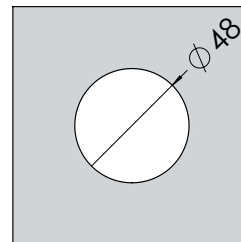
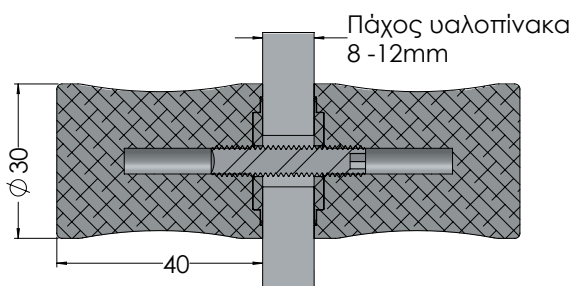
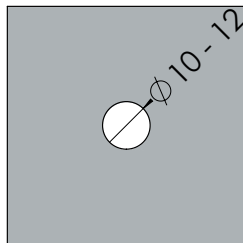
- Πάχος υαλοπινάκων από **8mm** έως **12mm**.
- Διάμετρος **Ø30**, μήκος **40mm**.

### GS-R15

#### ΠΟΜΟΛΟ ΧΟΥΦΤΑ ΑΛΟΥΜΙΝΙΟΥ

Κατάλληλο για συστήματα συρόμενης ντουζιέρας και συρόμενες γυάλινες πόρτες.

- Πάχος υαλοπινάκων από **8mm** έως **10mm**.
- Διάμετρος **Ø55**, πάχος **7mm**.



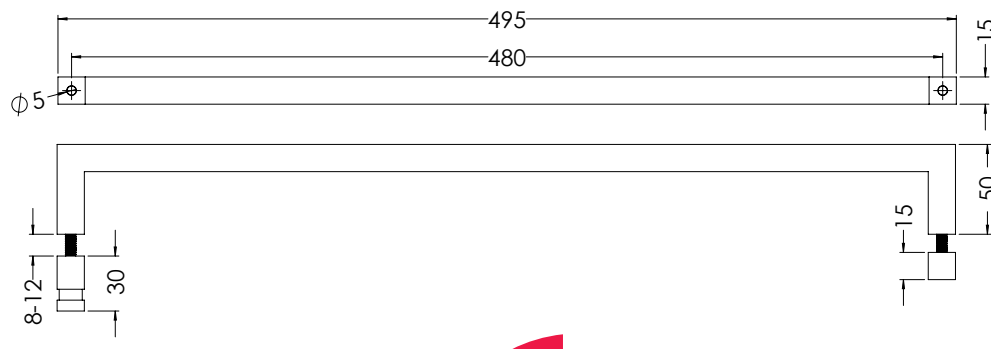
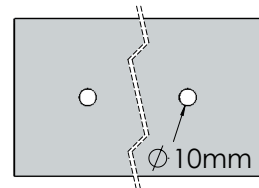
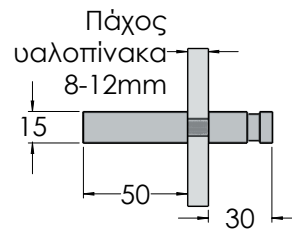


### GHT-500

ΠΟΜΟΛΟ (ΠΕΤΣΕΤΟΚΡΕΜΑΣΤΡΑ) ΑΛΟΥΜΙΝΙΟΥ ΓΙΑ ΓΥΑΛΙΝΕΣ ΠΟΡΤΕΣ Ή ΣΤΑΘΕΡΑ ΝΤΟΥΖΙΕΡΑΣ

Κατάλληλο για συστήματα ντουζιέρας με διπλή χρησιμότητα: ως λαβή ανοίγματος – κλεισίματος αλλά και ως κρεμάστρα για πετσέτες. Μπορεί να χρησιμοποιηθεί και σε σταθερά ντουζιέρας.

- Πάχος υαλοπινάκων από **8mm** έως **12mm**.
- Διατομή **15x15mm**, μήκος **495mm**.

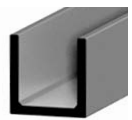
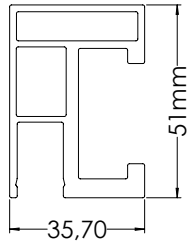




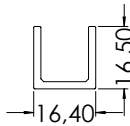
**ΠΡΟΦΙΛ  
ΣΥΣΤΗΜΑΤΩΝ ΝΤΟΥΖΙΕΡΑΣ**



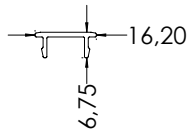
**GS-R10-101**  
κεντρικό προφίλ



**GS-R10-106**  
U-shape



**GS-R10-105**  
καπάκι



**GS-R10-KIT**

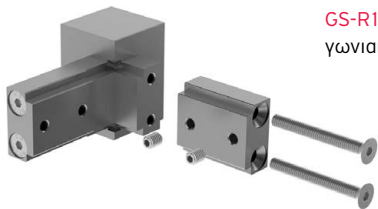


**GS-R10-104**  
στόπερ

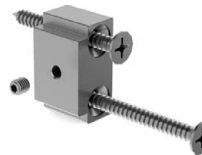


**GS-R10-400**  
οδηγός δαπέδου

**ΓΩΝΙΑΚΑ ΕΞΑΡΤΗΜΑΤΑ ΣΥΝΔΕΣΗΣ  
ΣΥΣΤΗΜΑΤΩΝ ΝΤΟΥΖΙΕΡΑΣ 90°**



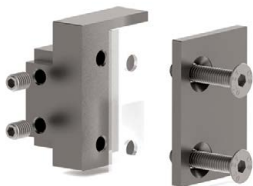
**GS-R10-109**  
γωνιακός σύνδεσμος



**GS-R10-110**  
στήριγμα τοίχου



**GS-R15**  
πόμολο κούφτα



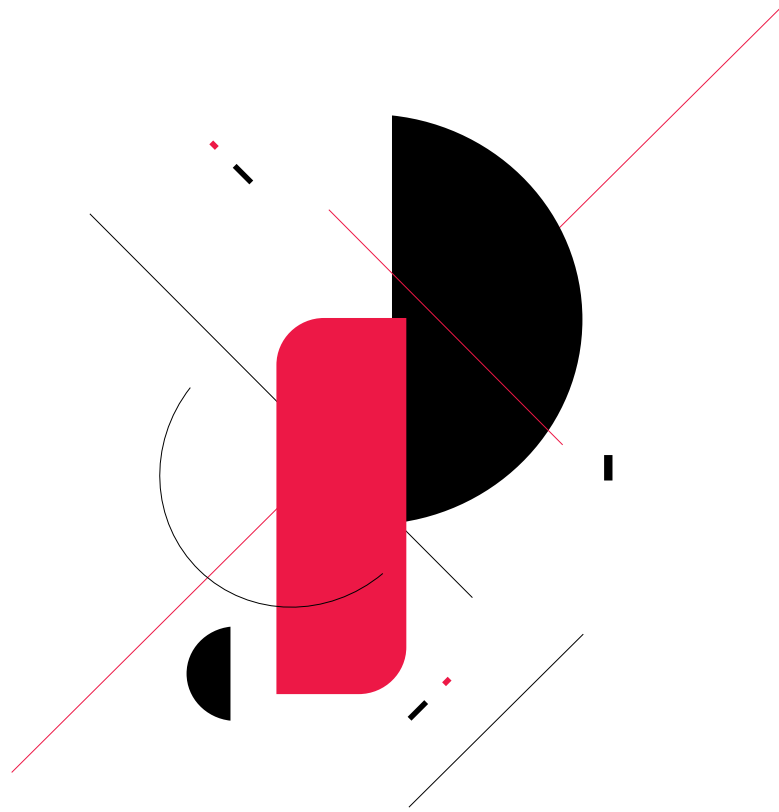
**GS-R10-107 L ή R**  
σύνδεσμος σταθερού



**GS-R10-200**  
ράουλο



**GS-R10-113**  
γωνιακός σύνδεσμος  
δαπέδου





# ΠΕΡΙΕΧΟΜΕΝΑ





**ΜΑΚΕΔΟΝΙΚΗ ΠΑΝΙΔΗΣ Α.Β.Ε.Ε.**

**Έδρα & Εργοστάσιο**

11χλμ. Π.Ε.Ο. Θεσσαλονίκης-Κιλκίς,  
Ιωνία • Θεσσαλονίκη  
Τ.Θ. 141 • ΤΚ 570 08

**T** +30 2310 780 352

+30 2310 784 519

**F** +30 2310 783 764

**E** info@panidis-sa.com

**Υποκατάστημα Αθηνών**

Χρ. Λαδά 38 & Λυσία,  
Περιστερί • Αθήνα  
Τ.Κ. 12132

**T** +30 210 5155 430

+30 210 5155 439

**F** +30 210 5155 434

**E** athina@panidis-sa.com

**Βρείτε μας στα social media**



Κατάλογος  
προϊόντων  
**2023**